

Präsentation des Bau- und Ingenieurbüros in-TER CONSULT Greiz Inhalt

1. Einführung
2. Geschichte
3. Leistungen
4. Mitarbeiter
5. Abschluss



Ansicht in-TER CONSULT Greiz Bürogebäude

Präsentation des Bau- und Ingenieurbüros in-TER CONSULT Greiz

1. Einführung

Bei dem „Verhandlungsverfahrens BLB NRW /Z/ Prüfung von Fassaden im Rahmen der ingenieurtechnischen Überwachung baulicher Anlagen“ soll im Verhandlungsgespräch eine kurze allgemeine Präsentation der bietenden Firma erfolgen.

Zur Unterstützung dieser Leistung liegt diese Präsentation vor.

Eine Referenzmappe wird parallel zur Präsentation übergeben.

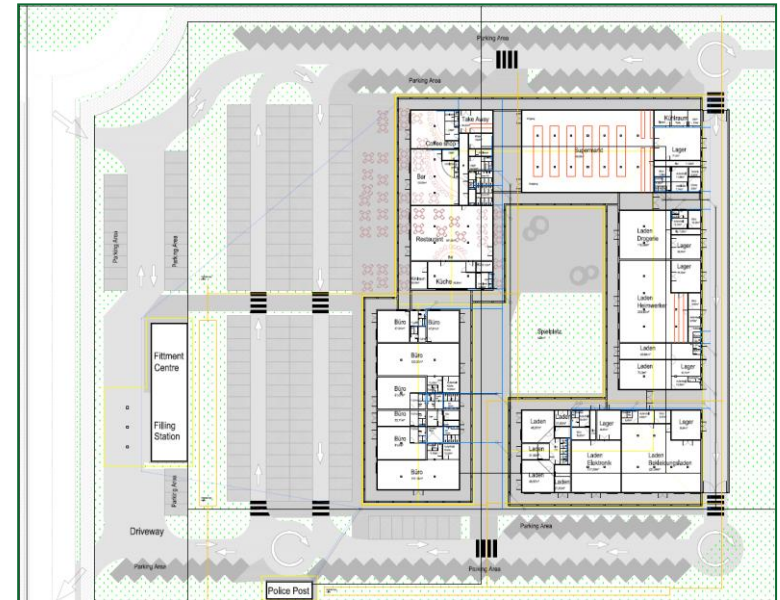


Antennenträger Gevelsdorf

Präsentation des Bau- und Ingenieurbüros in-TER CONSULT Greiz

2. Geschichte

- Das Unternehmen in-TER CONSULT Greiz wurde 1989 als Beratungsfirma gegründet.
- Im Laufe der nächsten Jahre erfolgte die Umstrukturierung zu einem Ingenieur- und Baubüro.
- Die aufgezeigten Leistungsbereiche haben sich in den letzten Jahren nicht verändert.
- Die Hauptkunden sind zum überwiegenden Teil öffentliche Auftraggeber, wobei hier die Bundeswehr besonders hervorzuheben ist.



Ausschnitt Planungsunterlage Shopping Mall Manza

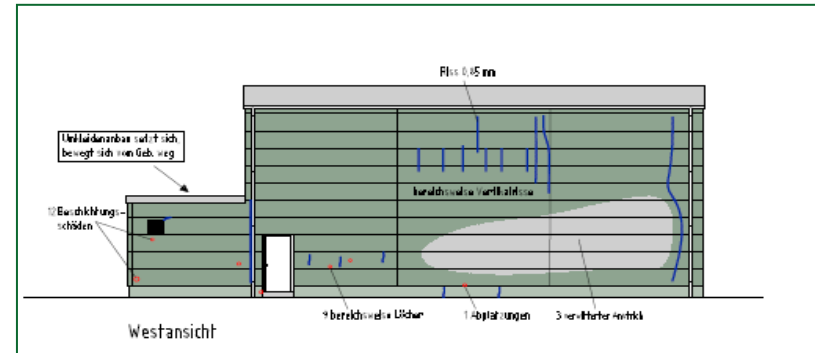
Präsentation des Bau- und Ingenieurbüros

in-TER CONSULT Greiz

3. Leistungen

In-TER CONSULT Greiz führt folgende Leistungen aus:

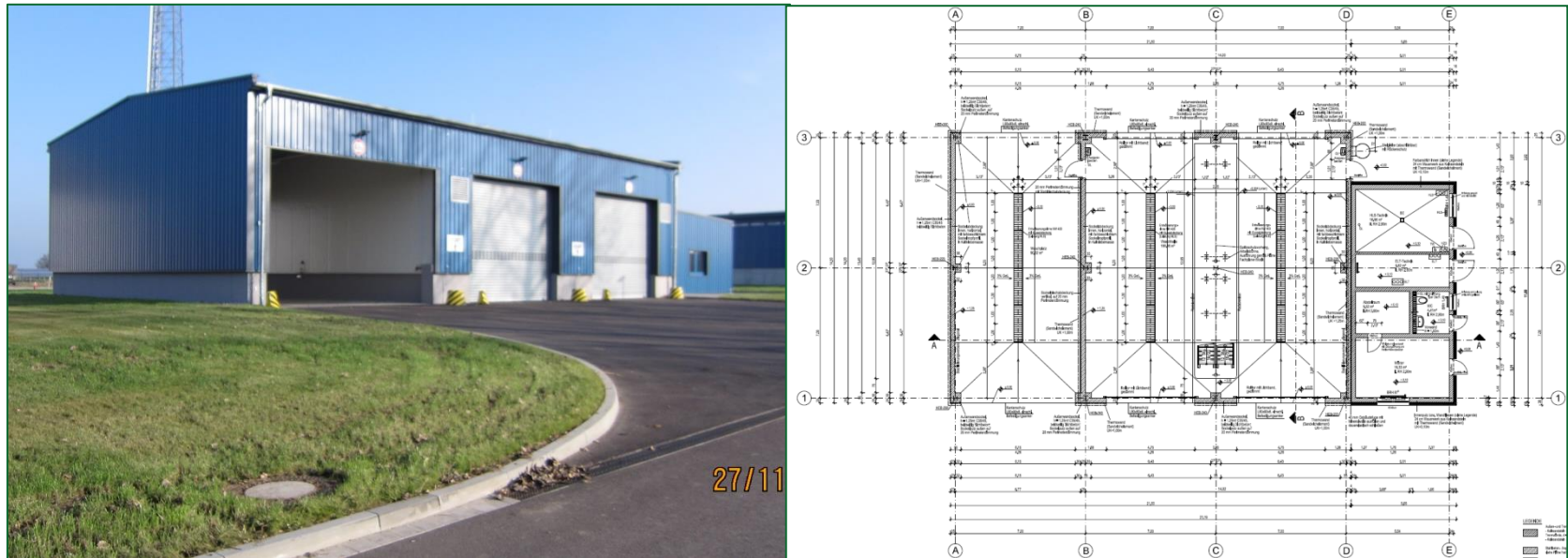
- Planung nach HOAI LP: 1-8, insbesondere:
 - Entwurfsplanung
 - Ausführungsplanung
 - Entwickeln der Leistungsverzeichnisse
 - Detaillösungen
 - Bauüberwachung
- Gutachten, speziell:
 - für Ingenieurbauwerke nach DIN 1076 und
 - für Ingenieurbauwerke nach RI-ERH-ING
 - für Gebäude / Grundstücke Wertgutachten
- Gebäudeaufmaß
- Auslandsbau
- Forschung und Entwicklung
- Dokumentenmanagement



Schadensdokumentation eines Fassadengutachtens

Präsentation des Bau- und Ingenieurbüros in-TER CONSULT Greiz 3. Leistungen

– Planung nach HOAI LP: 1-8



Ansicht und Ausschnitt Bauplanungszeichnung Grundriss Neubau einer Fahrzeugwaschanlage der Bundeswehr in der „Sachsen-Anhalt-Kaserne“ Weißenfels Bauzeit 2013-2014

Präsentation des Bau- und Ingenieurbüros in-TER CONSULT Greiz

3. Leistungen

- Planung nach HOAI LP: 1-8

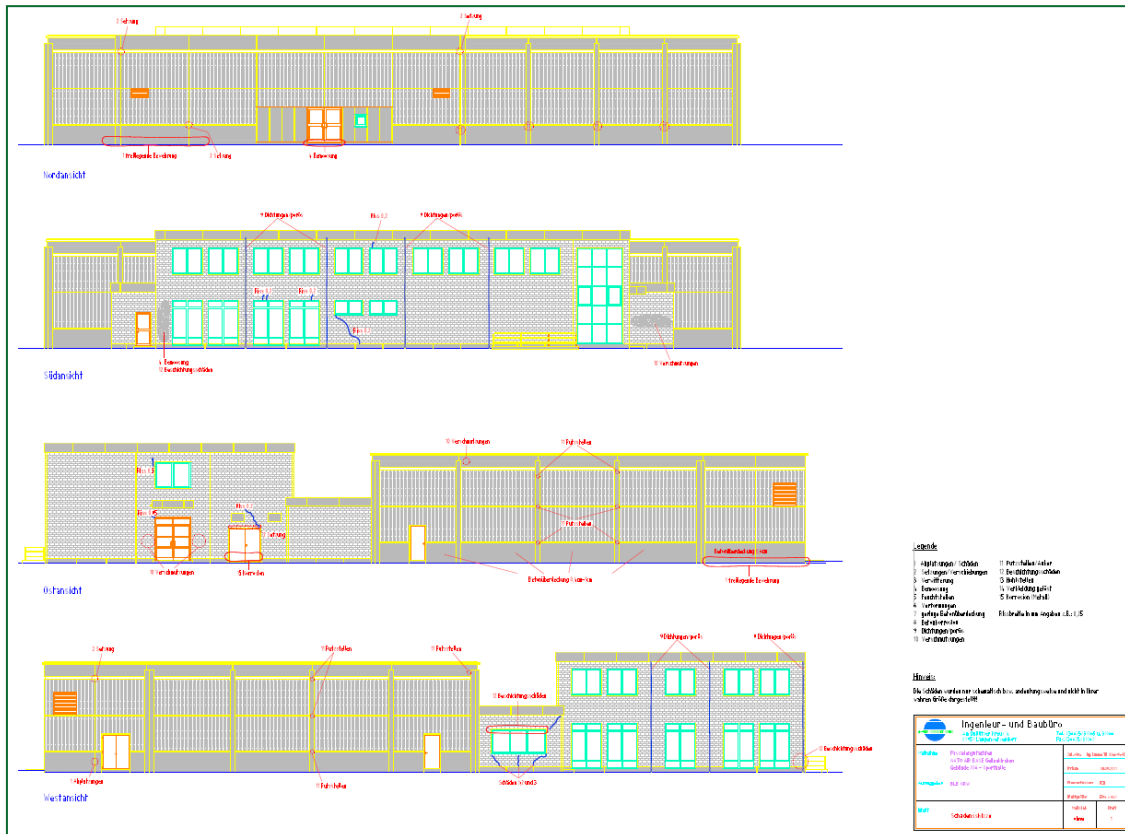


Gebäudeansicht und Stand Umbauplanung Wohn- und Gewerbegebäude Greiz

Präsentation des Bau- und Ingenieurbüros in-TER CONSULT Greiz

3. Leistungen

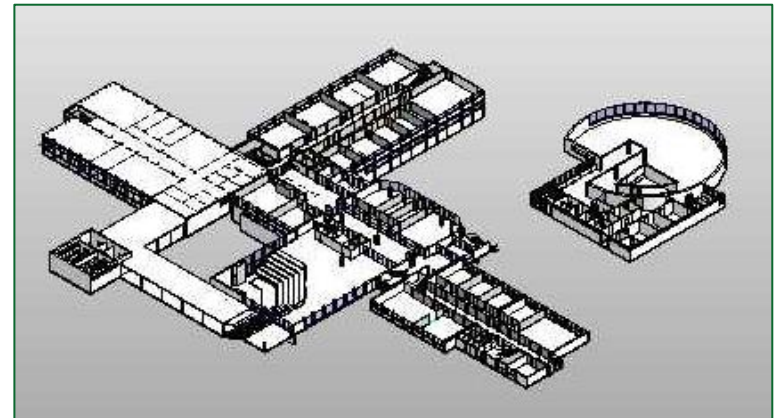
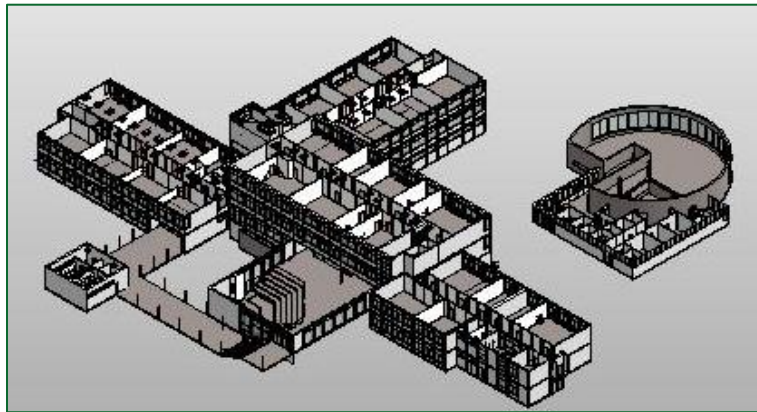
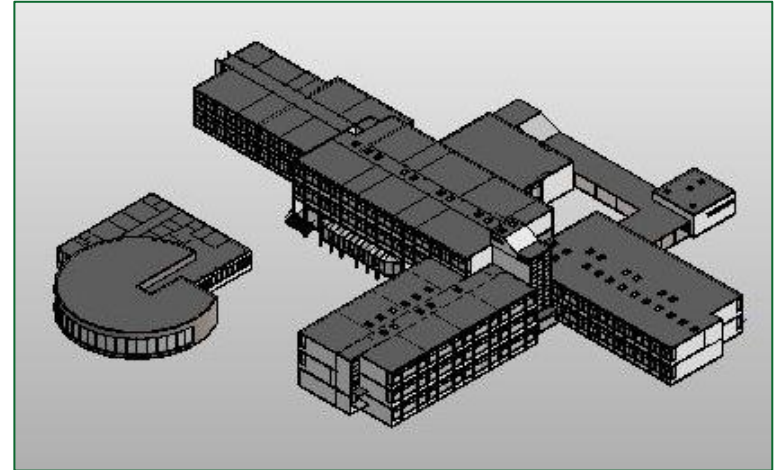
– Gutachten nach DIN 1076



Präsentation des Bau- und Ingenieurbüros in-TER CONSULT Greiz 3. Leistungen



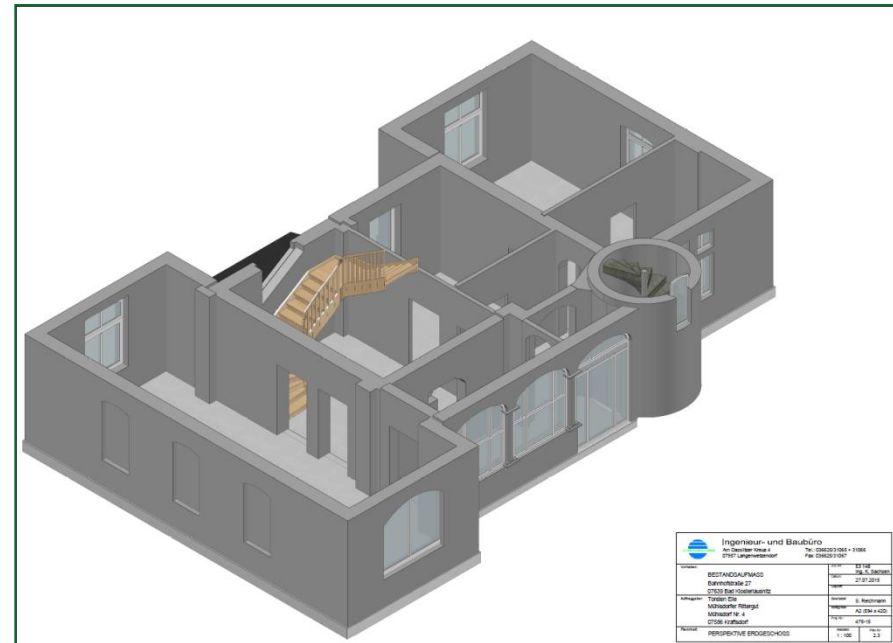
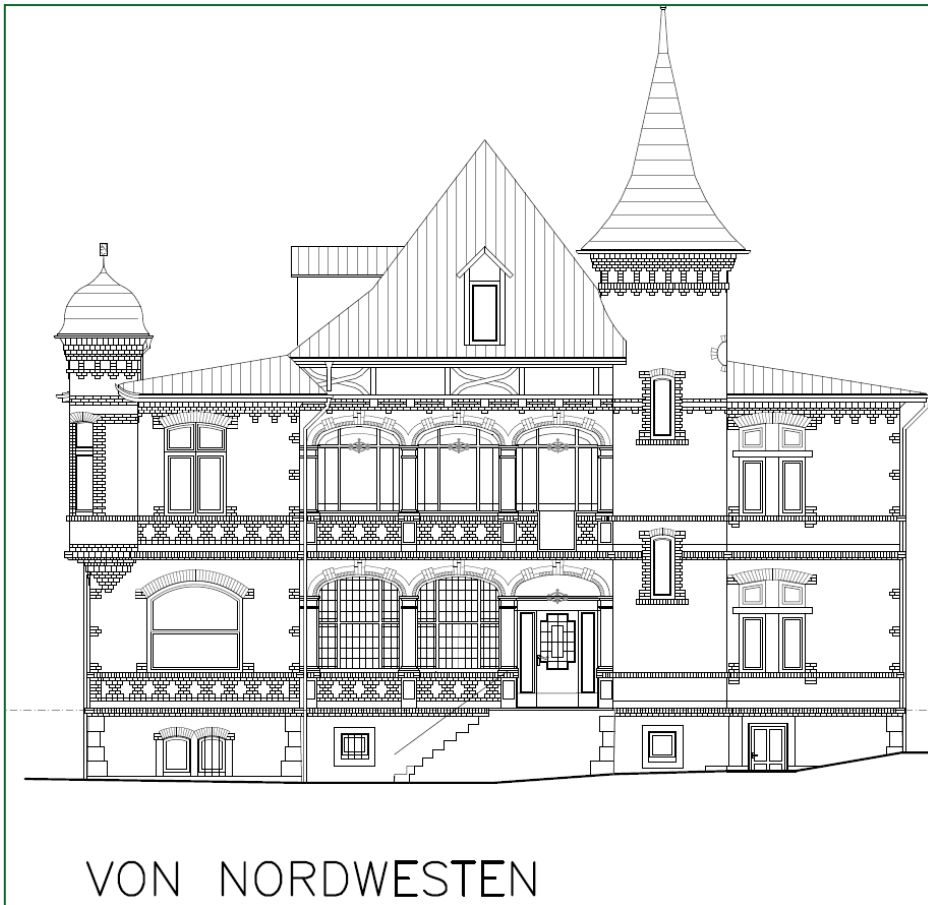
– BIM Revit



Ansicht und 3D-Animation des Landesarchives Hannover in AutoCAD 2014

Präsentation des Bau- und Ingenieurbüros in-TER CONSULT Greiz

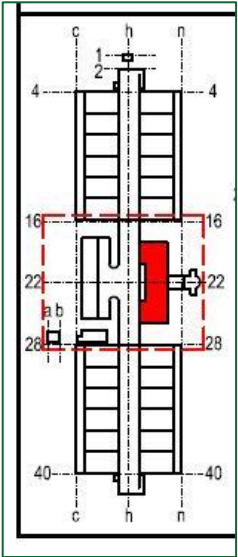
– Denkmalschutzvermessung 3. Leistungen



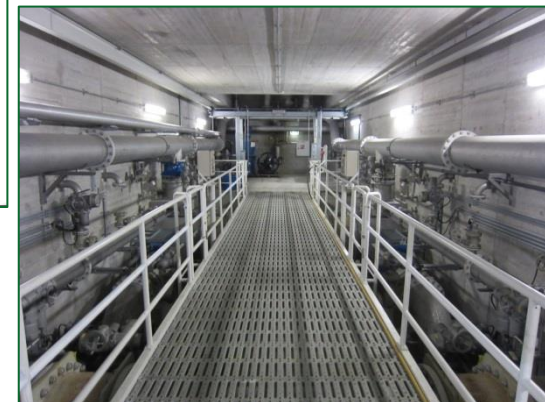
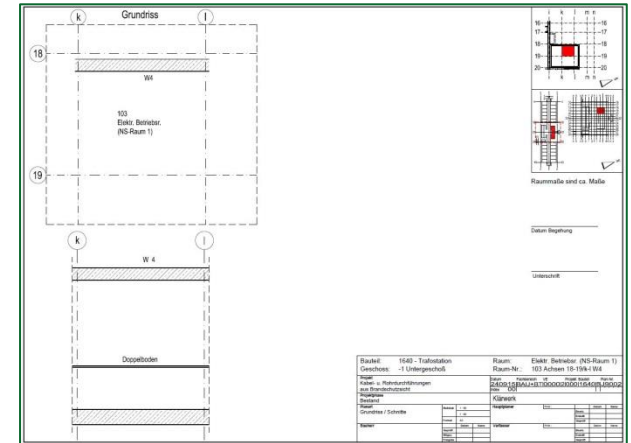
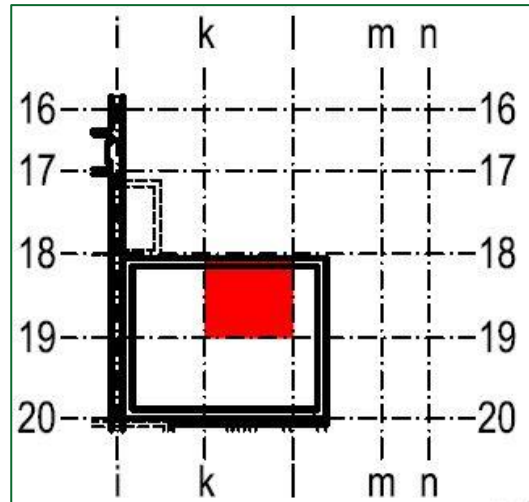
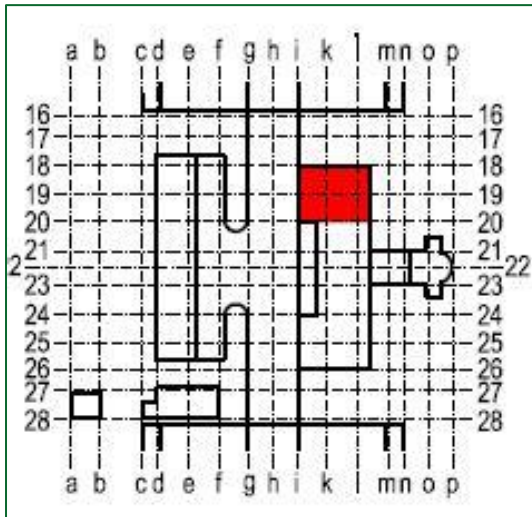
Verschiedene Ansichten und Bilder eines Denkmalgeschützten Hauses

Präsentation des Bau- und Ingenieurbüros in-TER CONSULT Greiz

3. Leistungen



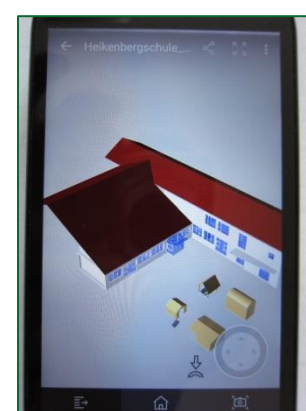
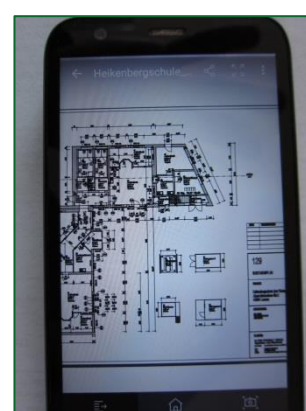
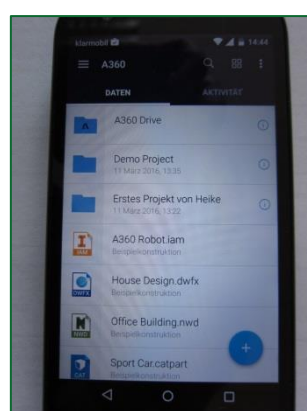
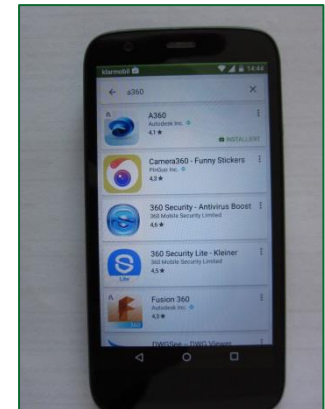
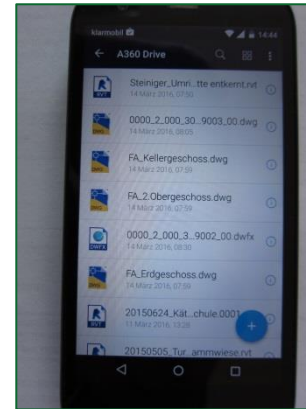
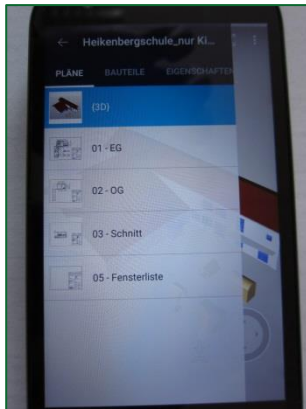
– Unterstützende Leistungen



Verschiedene Layout Ansichten

Präsentation des Bau- und Ingenieurbüros in-TER CONSULT Greiz 3. Leistungen

Cloud Lösungen

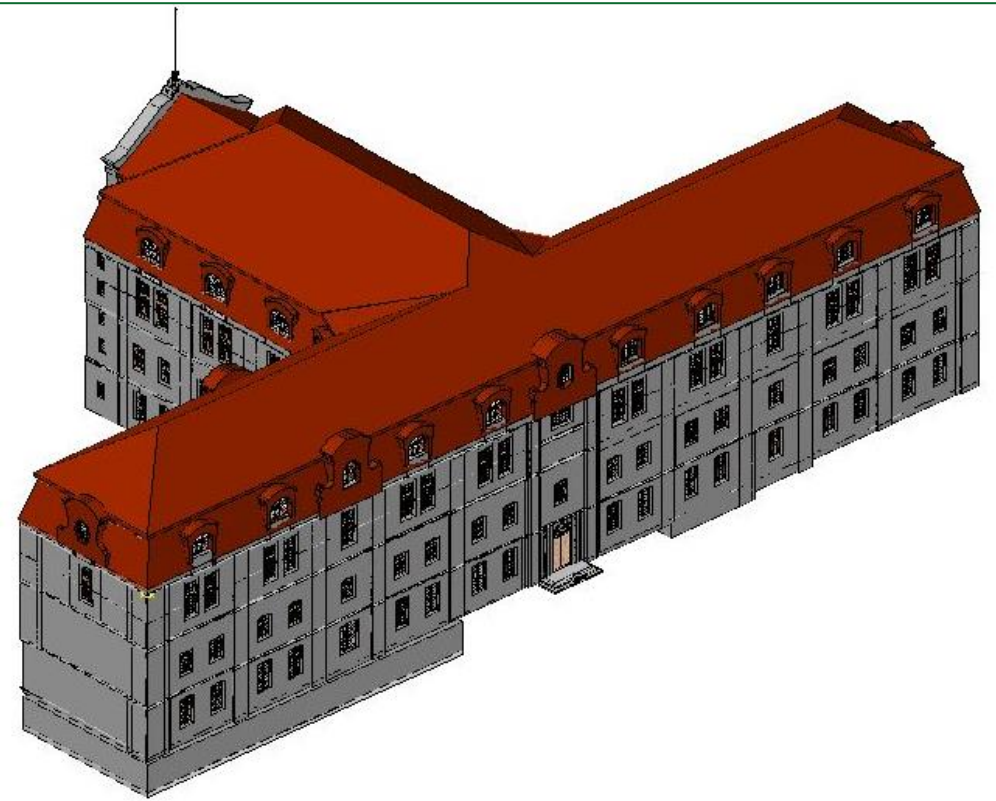


Abbildungen des Installationsvorgangs und Ansichten aus der Cloud Anwendung heraus

Präsentation des Bau- und Ingenieurbüros in-TER CONSULT Greiz

3. Leistungen

– Gebäudeaufmaß



Ansicht und 3D-Animation des Landesarchives Hannover in AutoCAD 2014

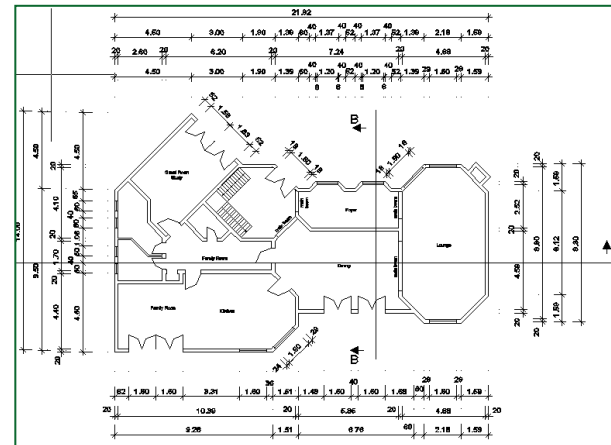
Präsentation des Bau- und Ingenieurbüros in-TER CONSULT Greiz 3. Leistungen

– Auslandsbau

In-TER CONSULT Greiz hat sich in der Vergangenheit umfangreich in ausländischen Projekten engagiert. In folgenden Ländern wurden Projekte erfolgreich durchgeführt:

- Republik Zambia
- DR Congo
- Irak
- China

Auch zukünftig wird es hier umfangreiche Tätigkeiten geben.



Neubau eines Mehrfamilienhauses in Kabulonga/ Lusaka 2006

Präsentation des Bau- und Ingenieurbüros in-TER CONSULT Greiz 3. Leistungen

– Forschung und Entwicklung

In-TER CONSULT Greiz initiiert und beteiligt sich seit ca. 15 Jahren an Forschungsmaßnahmen:

- „**HF-Beton**“ Beton mit Schutzwirkung gegen Hochfrequenz-Strahlungen
- „**Ökotherm**“- Forschung für alternative Wärmekontaktmittel im Wärmesondenbau
- „**Schieferadditive**“- Forschung zur Nutzung von Abfallstoffen in geringen Zugabemengen
- „**Zero less Production**“- Forschung zur Nutzung von Abfallstoffen für alternative Bauprodukte
- „**African Wood Concrete Blocks**“- Holzbetonsteine in Afrika
- „**Kastanienmoniermotte und Eichenprozessionsspinner**“- Waldschutzmaße-Pheromonfalle
- „**Alternative Papieranwendung**“ - Erforschung von Funktionspapieren
- „**Afrikanische Lederwaren**“ - Rustikale Lederwaren aus Afrika

Präsentation des Bau- und Ingenieurbüros in-TER CONSULT Greiz 3. Leistungen

– Dokumentation

Die Digitalisierung vorhandener Papierpläne in Verbindung mit der Ordnung und Ablage in eine modern organisierte Bibliotheken Struktur wird von in-TER CONSULT Greiz ebenfalls als Leistung angeboten.



Einsortieren der überarbeiteten Akten beim Kunden



Überarbeitete angelegte Dokumente

Präsentation des Bau- und Ingenieurbüros in-TER CONSULT Greiz 4. Mitarbeiter

Bauingenieur M.Sc. Jan Böttcher



Inhaber der Firma in-TER CONSULT Greiz seit 1.1.2016
41 Jahre, verheiratet 3 Kinder

Software: AutoCAD Architecture, Revit

Tätigkeit:

- Verwaltung
- Akquise
- Organisation
- Forschung
- Aufmaß
- Tachymetrie

Präsentation des Bau- und Ingenieurbüros in-TER CONSULT Greiz 4. Mitarbeiter

Bauzeichnerin Heike Meßner



Leitende Bauzeichnerin
50 Jahre, verheiratet 1 Kind,
seit 1993 für in-TER CONSULT Greiz tätig

Software: AutoCAD Architecture

Tätigkeit:

- Nachbearbeitung und Aufbereitung von Messdaten,
- Herstellen von Bauzeichnungen
- Erstellen von Datenbanken
- Ausführung von Spezialleistungen

Präsentation des Bau- und Ingenieurbüros in-TER CONSULT Greiz 4. Mitarbeiter

Bauingenieurin Dipl.-Ing. Simone Reichmann



49 Jahre, verheiratet ein Kind,
seit 2013 für in-TER CONSULT Greiz tätig

Software: AutoCAD Architecture, Arriba Planen usw.

Tätigkeit:

- Bauplanung
- Kalkulator
- Bauüberwachung
- Abrechnung
- Aufmaß und
- Zeichenleistung

Präsentation des Bau- und Ingenieurbüros in-TER CONSULT Greiz 4. Mitarbeiter

Bauingenieur Dipl.-Ing. Frank Richter



53 Jahre, verheiratet,
seit 2017 tätig für in-TER CONSULT Greiz

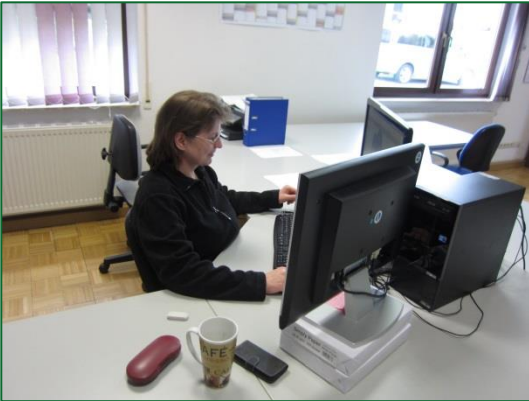
Software: AutoCAD Architecture, Revit

Tätigkeit:

- Bauüberwachung VOB
- Bauplanung
- Gutachter
- Aufmaß

Präsentation des Bau- und Ingenieurbüros in-TER CONSULT Greiz 4. Mitarbeiter

Bauzeichnerin Ines Simon



53Jahre, geschieden 2 Kinder
seit 2015 tätig für in-TER CONSULT Greiz

Software: Revit, AutoCAD Architecture

Tätigkeit:

- Nachbearbeitung und Aufbereitung von Messdaten,
- Herstellen von Bauzeichnungen
- Erstellen von Datenbanken
- Örtliches Aufmaß

Präsentation des Bau- und Ingenieurbüros in-TER CONSULT Greiz 4. Mitarbeiter

Bauzeichnerin Doreen Gerstenberger



37Jahre, geschieden 1 Kinder
seit 1995 tätig für in-TER CONSULT Greiz

Software: AutoCAD Architecture

Tätigkeit:

- Nachbearbeitung und Aufbereitung von Messdaten,
- Herstellen von Bauzeichnungen
- Erstellen von Datenbanken
- Örtliches Aufmaß

Präsentation des Bau- und Ingenieurbüros in-TER CONSULT Greiz 4. Mitarbeiter

Bauzeichnerin Anja Fischer

Keine Fotoerlaubnis

33 Jahre, unverheiratet
seit 2016 tätig für in-TER CONSULT Greiz

Software: AutoCAD Architecture, Revit

Tätigkeit:

- Nachbearbeitung und Aufbereitung von Messdaten,
- Herstellen von Bauzeichnungen
- Erstellen von Datenbanken
- Örtliches Aufmaß

Präsentation des Bau- und Ingenieurbüros
in-TER CONSULT Greiz
4. Abschluss

Vielen Dank für Ihre Aufmerksamkeit

